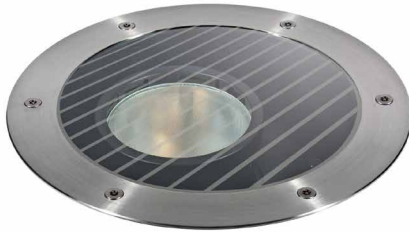
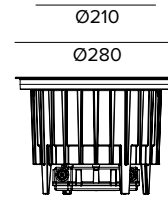


## E013ZMH830ELACB | KEPLERO 280 Zoom

Professioneller ausrichtbarer Einbaustrahler mit LEDs und variablem Abstrahlwinkel



Die fotometrischen Werte der Leuchte sind auf den folgenden Seiten aufgeführt



Alle Daten auf der Maßzeichnung sind in mm angegeben.

### LICHTQUELLE

Hocheffiziente COB-LED Ra80. 3500K Farbtemperatur auf Anfrage erhältlich.

**Die Energieeffizienzklasse des Produkts:** D

**Nennleistung:** 30W

**Nenn-Lichtstrom:** 4919lm

**Farbwiedergabeindex:** 80

**Rf:** 83

**Rg:** 96

**Ähnliche Farbtemperatur:** 3000K

**Lebensdauer (L80/B10):** >50000h tq +25°C

### BELEUCHUNGSTECHNISCHE MERKMALE

Patentiertes optisches Hybridsystem mit Linse und Reflektor. Bietet die Möglichkeit, die Leuchte auf der vertikalen Achse zu verschieben und in vier unterschiedlichen Stellungen für vier unterschiedliche Öffnungen festzustellen. Ausrichtungsmöglichkeit des Abstrahlwinkels um bis zu 20° auf vertikaler und 360° auf horizontaler Ebene durch Drehverschiebung der Optikeinheit, mit doppeltem System zur Feststellung der Ausrichtung. Installation unterschiedlichen optischen Zubehörs, das separat bestellt werden kann, möglich.

**Optik:** ZOOM

**Abstrahlwinkel:** SP, FL, MWFL, WFL

**Optische Effizienz:** Siehe Fotometrien

**Leuchten-Lichtstrom:** Siehe Fotometrien

**Lichtausbeute:** Siehe Fotometrien

**Fotobiologische Sicherheit:** Risikogruppe 1 (RG 1 = geringes Risiko)

### MECHANISCHE MERKMALE

Gehäuse aus Aluminium-Druckguss mit 3 Schutzschichten: Anodisierung, Kataphorese-Beschichtung und schwarze Lackierung. Ultraflacher Abschlussring mit abgeflachtem Rand aus gebürstetem rostfreiem Stahl (AISI 316) (copper bronze Finish). Version mit rutschfestem Glas für öffentliche begehbbare Flächen. Vandalismussichere Torx-Schrauben aus A4 Edelstahl.

**Farbe und Oberfläche:** Copper bronze

**Gewicht:** 5,25Kg

**Version:** RUTSCHHEMMENDES GLAS

**Schutzart:** IP66,IP67,IP68

**Mechanische Belastbarkeit:** IK10

Aus Gründen der technologischen Entwicklung der elektronischen Bauteile unterliegen die aufgeführten Daten eventuellen Aktualisierungen. Daher muss bei der Bestellung eine Bestätigung angefordert werden.

Der Lichtstrom und die elektrische Leistung weisen einen Toleranzbereich von +/-10% im Vergleich zum angezeigten Wert auf. Tq bei +25 °C auf (CIE 121).

Technische Änderungen vorbehalten.

### ELEKTRISCHE MERKMALE

Integriertes elektronisches ON-OFF Betriebsgerät, IP68, einschließlich wasserdichter Verbindungsstecker, IP68 für den Netzanschluss mit Kabel H07RN8-F (max.2x2,5mm<sup>2</sup>). Leuchte mit durchgehender Leitung.

**Leistungsaufnahme der Leuchte:** 35W

**Betriebsgerät:** 220-240Vac 50/60Hz

**Schutzklasse:** SCHUTZKLASSE 2

**Treiberart / Steuerung:** ON-OFF

**einschließlich Treiber:** JA

**Klasse F:** JA

**SAFE FLICKER:** PstLM=<1 und SVM=<0,4 (IEC TR 61547-1 und IEC TR 63158), um ein angenehmeres und sicheres Licht zu garantieren

**Umgebungstemperaturen:** -25°C / +35°C

### INSTALLATION

Separat zu bestellendes Installationsgehäuse aus Nylon. Das Gehäuse dient zur Installation der Leuchte mit flächenbündig installiertem oder hervorstehendem Ring. Statische Belastung bis 20 kN.

### HINWEISE

Alle Leuchten benötigen ein Installationsgehäuse. IP68: der Strahler darf nicht dauerhaft unter Wasser installiert werden, kann aber versehentlich kurzzeitig bis zu einer Tiefe von 2 m (max.24h) untergetaucht sein. Alle Leuchten der Serie KEPLERO erfüllen die Anforderungen der Norm EN 60598-2-13 hinsichtlich Befahrbarkeit und Begehbarkeit. Durch die niedrigen Temperaturen auf dem Glas sind die Leuchten gut für die Installation in "besonderen Bereichen" geeignet, wie Räume und Flächen für Kinder. Das Produkt ist mit der technischen Lösung "Waterblock Plus" ausgestattet, bei der die Anschlusskabel und der integrierte Treiber mit Harz beschichtet werden, wodurch die Gefahr, dass Feuchtigkeit zur Leuchte aufsteigt, maximal gemindert wird. Die 110-277Vac Version ist auf Anfrage erhältlich.

### HINWEISE

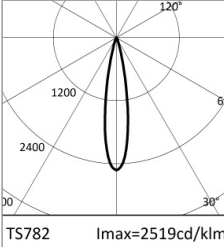
Leuchte für die Entsorgung/Recycling am Ende der Lebensdauer konzipiert. Austauschbare (nur LED) Lichtquelle durch einen Fachmann. Austauschbare Vorschaltgeräte durch einen Fachmann.

Targetti Sankey S.r.l.  
Via Pratese, 164  
50145 Firenze - Italy  
Tel: +39 055 37911  
targetti.com  
targetti@targetti.com

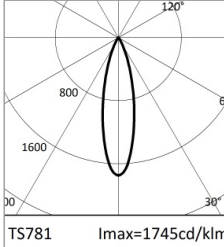
CCIAA Firenze  
Share Capital:  
€ 500.000,00  
VAT N. (IT):  
01537660480  
R.E.A: FI-275656

**TARGETTI**

**E013ZMH830ELACB | KEPLERO 280 Zoom**  
**Professioneller ausrichtbarer Einbaustrahler mit LEDs und variablem Abstrahlwinkel**



	3000K	H(m)	D(m)	Emax(lx)
	Ra80		19°	
Fixture Power	35W	1	0.34	12389
Source Flux	4919lm	2	0.67	3097
Fixture Flux	1801lm	3	1.01	1377
Efficacy	52lm/W	4	1.34	774
TS782	Imax=2519cd/klm	Imax	1.68	496



	3000K	H(m)	D(m)	Emax(lx)
	Ra80		26°	
Fixture Power	35W	1	0.46	8583
Source Flux	4919lm	2	0.93	2146
Fixture Flux	2384lm	3	1.39	954
Efficacy	68lm/W	4	1.86	536
TS781	Imax=1745cd/klm	Imax	2.32	343

**SP**

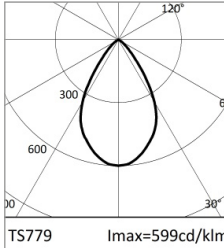
Leuchten-Lichtstrom	1801lm
Lichtausbeute	52lm/W
Optische Effizienz	37%

**FL**

Leuchten-Lichtstrom	2384lm
Lichtausbeute	68lm/W
Optische Effizienz	48%



	3000K	H(m)	D(m)	Emax(lx)
	Ra80		43°	
Fixture Power	35W	1	0.78	4950
Source Flux	4919lm	2	1.56	1238
Fixture Flux	2978lm	3	2.34	550
Efficacy	85lm/W	4	3.12	309
TS780	Imax=1006cd/klm	Imax	3.90	198



	3000K	H(m)	D(m)	Emax(lx)
	Ra80		64°	
Fixture Power	35W	1	1.25	2945
Source Flux	4919lm	2	2.50	736
Fixture Flux	3124lm	3	3.75	327
Efficacy	90lm/W	4	5.00	184
TS779	Imax=599cd/klm	Imax	6.25	118

**MWFL**

Leuchten-Lichtstrom	2978lm
Lichtausbeute	85lm/W
Optische Effizienz	61%

**WFL**

Leuchten-Lichtstrom	3124lm
Lichtausbeute	90lm/W
Optische Effizienz	64%

Aus Gründen der technologischen Entwicklung der elektronischen Bauteile unterliegen die aufgeführten Daten eventuellen Aktualisierungen. Daher muss bei der Bestellung eine Bestätigung angefordert werden. Der Lichtstrom und die elektrische Leistung weisen einen Toleranzbereich von +/-10% im Vergleich zum angezeigten Wert auf. Tq bei +25 °C auf (CIE 121).

Technische Änderungen vorbehalten.

Targetti Sankey S.r.l.  
 Via Pratese, 164  
 50145 Firenze - Italy  
 Tel: +39 055 37911  
 targetti.com  
 targetti@targetti.com

CCIAA Firenze  
 Share Capital:  
 € 500.000,00  
 VAT N. (IT):  
 01537660480  
 R.E.A.: FI-275656

**TARGETTI**

**E013ZMH830ELACB | KEPLERO 280 Zoom**  
**Professioneller ausrichtbarer Einbaustrahler mit LEDs und variablem Abstrahlwinkel**

**Zubehörartikelnummern**

**Installationsgehäuse**



Art.-Nr.

**1E2394**

Installationsgehäuse aus grauem Nylon.  
 Das Gehäuse dient zur Installation der Leuchte mit flächenbündig installiertem oder hervorstehendem Ring.  
 Einschließlich Installationsabdeckung für den Schutz des Einbaugehäuses während des Betongusses.  
 Versenkter Ring Ø 286 H. 225.  
 Überstehender Ring Ø 271 H. 223.

**Zubehör**

**Filter**



Ø mm      Art.-Nr.

101      **1T1696**

Lichtbrechender Lichtlanzen-Filter aus geriffeltem Flachglas.  
 Ermöglicht eine ovale Form des Lichtbündels; in Kombination mit den Spot-Optiken erscheint der Lichtlanzen-Effekt noch intensiver.

**Gitter**



Ø mm      Art.-Nr.

101      **1T1699**

Blendschutzgitter.  
 Mit Bienenwaben-Struktur aus schwarz lackiertem Metall.

**Verschluss**



Farbe      Art.-Nr.

●      **1E2402**

Teilblende.

**Werkzeug**



Art.-Nr.

**1E2496**

Metallgriff für das Herausheben der Leuchte.



Art.-Nr.

**1E2495**

Schlüssel TORX L-KEY. Mit Kopf TORX TX 30.

Aus Gründen der technologischen Entwicklung der elektronischen Bauteile unterliegen die aufgeführten Daten eventuellen Aktualisierungen. Daher muss bei der Bestellung eine Bestätigung angefordert werden.  
 Der Lichtstrom und die elektrische Leistung weisen einen Toleranzbereich von +/-10% im Vergleich zum angezeigten Wert auf. Tq bei +25 °C auf (CIE 121).

Technische Änderungen vorbehalten.

Targetti Sankey S.r.l.  
 Via Pratese, 164  
 50145 Firenze - Italy  
 Tel: +39 055 37911  
 targetti.com  
 targetti@targetti.com

CCIAA Firenze  
 Share Capital:  
 € 500.000,00  
 VAT N. (IT):  
 01537660480  
 R.E.A: FI-275656



## E013ZMH830ELACB | KEPLERO 280 Zoom Professioneller ausrichtbarer Einbaustrahler mit LEDs und variablem Abstrahlwinkel

### Werkzeug



Art.-Nr.

**1E0388**

Saugnapf zum Anheben des Glases.

### Verbinder



Art.-Nr.

**1E2769**

Lineare Anschlussbox IP66/IP68.  
 5-polig, Leitungsdurchmesser max. 1,5mm<sup>2</sup>.  
 Kabeldurchmesser von 7 bis 12mm.



Art.-Nr.

**1E2494**

Mehrfach-Anschlussbox IP68.  
 1 IN - 3 OUT 4-polig Leitungsdurchmesser max. 2,5mm<sup>2</sup>.  
 Kabeldurchmesser von 6 bis 12mm.

### Überspannungsschutz



Art.-Nr.

**A013B**

Überspannungsschutz, kompatibel mit Beleuchtungskörpern und elektronischen Treibern der SCHUTZKLASSE II.  
 Betriebsspannung 220–240Vac.  
 SPD Typ 2+3.  
 Maximale Entladespannung 10kV.  
 SCHUTZKLASSE II  
 IP67

Aus Gründen der technologischen Entwicklung der elektronischen Bauteile unterliegen die aufgeführten Daten eventuellen Aktualisierungen. Daher muss bei der Bestellung eine Bestätigung angefordert werden.  
 Der Lichtstrom und die elektrische Leistung weisen einen Toleranzbereich von +/-10% im Vergleich zum angezeigten Wert auf. Tq bei +25 °C auf (CIE 121).

Technische Änderungen vorbehalten.

Targetti Sankey S.r.l.  
 Via Pratese, 164  
 50145 Firenze - Italy  
 Tel: +39 055 37911  
 targetti.com  
 targetti@targetti.com

CCIAA Firenze  
 Share Capital:  
 € 500.000,00  
 VAT N. (IT):  
 01537660480  
 R.E.A: FI-275656

**TARGETTI**